

แผนปฏิบัติการ (Action Plan)

ประจำปีงบประมาณ
พ.ศ. 2566



ฝ่ายบริหารวิทยาเขตพัทลุง
มหาวิทยาลัยทักษิณ
Phattahlung Campus
Thaksin University



แผนปฏิบัติการประจำปี ฝ่ายบริหารวิทยาเขตพัทลุง

ปีงบประมาณ พ.ศ. 2566 (ปีการศึกษา 2565)

คำนำ

แผนปฏิบัติการประจำปี (Action Plan) เป็นเครื่องมือสำคัญยิ่งในการขับเคลื่อนการบริหารจัดการ และการดำเนินงานของหน่วยงานต่างๆ ขององค์กร สามารถดำเนินไปอย่างมีทิศทาง เป็นระบบ และประสิทธิภาพ

ฝ่ายบริหารวิทยาเขตพัทลุงได้จัดทำแผนยุทธศาสตร์การพัฒนา ฝ่ายบริหารวิทยาเขตพัทลุง ประจำปี การศึกษา 2565 – 2569 (ระยะ 5 ปี) และนำสู่การแปลงแผนยุทธศาสตร์สู่การปฏิบัติโดยการจัดทำแผนปฏิบัติการ ปีงบประมาณ พ.ศ. 2566 (ประจำปีการศึกษา 2565) ซึ่งมีการกำหนดโครงการ/กิจกรรมที่สนับสนุนค่าเป้าหมายตาม คำรับรองการปฏิบัติงาน โดยมีตัวชี้วัดที่รับผิดชอบหลักในการดำเนินการระดับมหาวิทยาลัย (Process Owner) และ ตัวชี้วัดตามพันธกิจ เพื่อยึดถือในการปฏิบัติงานร่วมกันอย่างเป็นรูปธรรม ส่งผลต่อการดำเนินงานในภาพรวมของ องค์กร

กลุ่มภารกิจแผนงานและยุทธศาสตร์การพัฒนา

ฝ่ายบริหารวิทยาเขตพัทลุง

ธันวาคม 2565

สารบัญ

เรื่อง	หน้า
บทสรุปผู้บริหาร	1
ข้อมูลพื้นฐานของฝ่ายบริหารวิทยาเขตพัทลุง	5
โครงสร้างการบริหารงาน	8
แผนปฏิบัติการประจำปีการศึกษา 2565	9
แผนงานประจำ	10
แผนเชิงพัฒนา	14
การนำกลยุทธ์ไปสู่การปฏิบัติ (Strategy Implementation)	17
แนวทางการติดตามและประเมินผล	18
ภาคผนวก	19
แผนปฏิบัติการประจำปี จำแนกตามกลุ่มภารกิจ	
- กลุ่มภารกิจธุรการ	
- กลุ่มภารกิจภูมิทัศน์	
- กลุ่มภารกิจการเงินและพัสดุ	
- กลุ่มภารกิจแผนงานและยุทธศาสตร์การพัฒนา	
- กลุ่มภารกิจบริหารอาคารสถานที่และการอนุรักษ์พลังงาน	
- กลุ่มภารกิจยานพาหนะและรักษาความปลอดภัย	

บทสรุปผู้บริหาร (Executive Summary)

ฝ่ายบริหารวิทยาเขตพัทลุงได้จัดทำแผนยุทธศาสตร์การพัฒนา ฝ่ายบริหารวิทยาเขตพัทลุง ประจำปีการศึกษา 2565 – 2569 (ระยะ 5 ปี) มีจำนวนทั้งสิ้น 40 ตัวชี้วัด และนำสู่การแปลงแผนยุทธศาสตร์สู่การปฏิบัติโดยการจัดทำแผนปฏิบัติการประจำปี 2565 (ปีงบประมาณ พ.ศ. 2566) ซึ่งมีการกำหนดโครงการ/กิจกรรมที่สนับสนุนค่าเป้าหมายตามคำรับรองการปฏิบัติงาน โดยมีตัวชี้วัดที่รับผิดชอบหลักในการดำเนินการระดับมหาวิทยาลัย (Process Owner) และตัวชี้วัดตามพันธกิจ จำนวน 13 ตัวชี้วัด ตัวชี้วัดการบริหารหน่วยงานตามแนวทาง EdPEx จำนวน 10 ตัวชี้วัด และตัวชี้วัดเฉพาะตามพันธกิจของหน่วยงาน จำนวน 1 ตัวชี้วัด ซึ่งแผนปฏิบัติการประจำปีการศึกษา 2565 (ปีงบประมาณ พ.ศ. 2566) ฝ่ายบริหารวิทยาเขตพัทลุง มีดังต่อไปนี้

ยุทธศาสตร์	โครงการ/กิจกรรม	ตัวชี้วัด	เป้าหมาย	งบประมาณ
ย. 1 พัฒนาระบบบริหารจัดการสู่ความเป็นเลิศ	1.โครงการจัดทำแผนยุทธศาสตร์การพัฒนา ฝ่ายบริหารวิทยาเขตพัทลุง	1.1 ระดับความสำเร็จการดำเนินงานโครงการ	3.00	14,455
		1.2 ระดับการรับรู้และเข้าใจทิศทางการนำองค์กรจากการสื่อสารของผู้บริหารระดับสูง	4.38	
		1.3 ร้อยละของตัวชี้วัดที่บรรลุเป้าหมายตามแผนปฏิบัติการประจำปี (ปีงบประมาณ)	100	
	2.โครงการแลกเปลี่ยนเรียนรู้ (KM)	2.1 ระดับความสำเร็จการดำเนินงานโครงการ	3.00	2,500
	3.โครงการพัฒนาบุคลากร	3.1 ร้อยละของผู้บริหารระดับส่วนงาน/หน่วยงานได้รับการพัฒนา	100	417,600
		3.2 ร้อยละของบุคลากรที่ได้รับการพัฒนาตามความจำเป็นของส่วนงาน/หน่วยงาน อย่างน้อยปีละ 1 ครั้ง	100	
		3.3 ร้อยละของบุคลากรสายสนับสนุนที่ผ่านการทดสอบสมรรถนะด้าน ICT	100	
	4.กิจกรรมตรวจสอบเร่งรัด และติดตามการดำเนินงานและการเบิกจ่ายเพื่อให้เป็นไปตามแผนงาน	4.1 ร้อยละการดำเนินงานและการเบิกจ่ายเป็นไปตามแผนงาน	80	-
		4.2 ร้อยละการส่งมอบงานทำความเข้าใจสอดคล้องตามข้อกำหนด/เวลาที่กำหนด	100	23,000,000

ยุทธศาสตร์	โครงการ/กิจกรรม	ตัวชี้วัด	เป้าหมาย	งบประมาณ
		4.3 ร้อยละการส่งมอบงานเข้าเขมา ยานพาหนะตามข้อกำหนด/เวลาที่ กำหนด	100	-
	5.โครงการเสริมสร้าง มหาวิทยาลัยแห่ง ความสุข (Happy University)	5.1 ระดับความพึงพอใจของบุคลากร ด้านบรรยากาศการทำงาน	4.22	-
		5.2 ระดับความพึงพอใจของบุคลากร ต่อการบริหารงานของผู้บริหารระดับสูง	4.29	-
		5.3 ระดับความผูกพันของบุคลากร	4.35	-
		5.4 ดัชนีความสุขของบุคลากรในทุก ระดับของมหาวิทยาลัย	79.77	-
	6.โครงการส่งเสริม คุณธรรมจริยธรรม	6.1 คะแนนการประเมินคุณธรรม และความโปร่งใสในการดำเนินงาน ของมหาวิทยาลัย โดย ปปช.	90	-
	7.กิจกรรมการพัฒนา ระบบบริการของฝ่าย บริหารวิทยาเขต พัทลุงให้มี ประสิทธิภาพ	7.1 ระดับความพึงพอใจของนิสิต ระดับปริญญาตรีต่อการให้บริการ ของมหาวิทยาลัย	4.07	-
		7.2 ร้อยละความไม่พึงพอใจของนิสิต ระดับปริญญาตรีต่อการให้บริการ ของมหาวิทยาลัย	0.26	-
		7.3 ร้อยละข้อร้องเรียนที่ดำเนินการ แก้ไขแล้วเสร็จภายในระยะเวลาที่ กำหนด	100	-
		7.4 ระดับความผูกพันของนิสิตระดับ ปริญญาตรี	4.16	-
ย. 2 พัฒนาระบบ นิเวศและโครงสร้าง พื้นฐานสู่การเป็น มหาวิทยาลัยสีเขียว เพื่อตอบสนองต่อการ เพิ่มจำนวนของนิสิต และการมีคุณภาพ ชีวิตที่ดีของนิสิตและ บุคลากร	1.กิจกรรมการพัฒนา ระบบ ตรวจสอบ บำรุงรักษา และ ซ่อมแซมระบบ สาธารณูปการ	1.1 ระดับความสำเร็จของ กระบวนการบำรุงรักษาและ ซ่อมแซมระบบสาธารณูปการ	3.00	6,000,000
	2.กิจกรรมพัฒนา ระบบนิเวศและ โครงสร้างพื้นฐานเพื่อ การเรียนรู้ของนิสิต	2.1 ระดับความสำเร็จของ กระบวนการพัฒนาระบบนิเวศและ โครงสร้างพื้นฐาน	3.00	
	3.กิจกรรมปรับปรุง และพัฒนาภูมิทัศน์,	3.1 ระดับความสำเร็จของการ ปรับปรุงและพัฒนาภูมิทัศน์	3.00	

ยุทธศาสตร์	โครงการ/กิจกรรม	ตัวชี้วัด	เป้าหมาย	งบประมาณ
	การปรับปรุงภูมิทัศน์ให้เป็นมหาวิทยาลัยในสวน (The University in the Park)	3.2 ระดับความสำเร็จการภูมิทัศน์ให้เป็นมหาวิทยาลัยในสวน (The University in the Park)	3.00	
	4.โครงการมหาวิทยาลัย สีเขียว (Green University) ตามเกณฑ์ UI Green 4.1การอนุรักษ์พลังงาน	4.1 ผลการจัดอันดับมหาวิทยาลัยตามเกณฑ์ UI Green Matric World University	7,000	-
	4.2การจัดการน้ำเสีย	4.2 อัตราการใช้พลังงานจำเพาะที่ลดลง (เมกะจูน/ตารางเมตร หรือ 2.5 kW/hr/ตร.ม.) (Specific Energy Consumption : SEC)	5.81	50,000
	4.3การจัดการขยะ	4.3 ร้อยละของน้ำเสียที่ผ่านการบำบัด	100	-
	4.4การจัดการโรงอาหาร	4.4 ร้อยละของขยะที่ผ่านการกำจัดอย่างถูกต้อง	100	-
	4.5การพัฒนาระบบน้ำประปา	4.5 ระดับความสำเร็จของการดำเนินงานการบริหารจัดการโรงอาหาร	3.00	-
	5.โครงการพัฒนาระบบรักษาความปลอดภัย	5.1 ระดับความพึงพอใจของบุคลากรต่อระบบรักษาความปลอดภัย	4.08	-
		5.2 ระดับความสำเร็จของการดำเนินงานระบบจราจร	3.00	-
		5.3 ระดับความพึงพอใจต่อระบบการเตรียมความพร้อมต่อภาวะฉุกเฉิน	3.87	-
		5.4 จำนวนการฝึกอบรมพนักงานรักษาความปลอดภัย	2	10,000
		5.5 จำนวนการฝึกอบรมวินัยจราจร	2	15,000
		5.6 จำนวนการฝึกอบรมป้องกันอัคคีภัย อุทกภัย และวาตภัย	2	24,000
ย.3 สนับสนุนและเสริมสร้างความสัมพันธ์อันดีกับ	1.โครงการเกษตรแปลงใหญ่	1.1 ระดับความสำเร็จของการดำเนินงานโครงการ	3.00	1,479,300

ยุทธศาสตร์	โครงการ/กิจกรรม	ตัวชี้วัด	เป้าหมาย	งบประมาณ
ชุมชนโดยรอบพื้นที่มหาวิทยาลัย และ	2.กิจกรรมด้านชุมชนสัมพันธ์	2.1 จำนวนผู้เข้าร่วมโครงการ	100	-
สร้างเครือข่ายความร่วมมือกับจังหวัดพัทลุง	3.กิจกรรมร่วมกับหน่วยงานจังหวัดพัทลุง	3.1 จำนวนครั้งในการเข้าร่วมกิจกรรม	8	-

ข้อมูลพื้นฐาน
ของฝ่ายบริหารวิทยาเขตพัทลุง

ฝ่ายบริหารวิทยาเขตพัทลุง มหาวิทยาลัยทักษิณ วิทยาเขตพัทลุง

ลักษณะองค์กร (Organizational Description)

ฝ่ายบริหารวิทยาเขตพัทลุง จัดตั้งตามประกาศมหาวิทยาลัยทักษิณ เรื่องการจัดตั้งหน่วยงานและการกำหนดภาระหน้าที่ของหน่วยงานภายในสำนักงานสภามหาวิทยาลัย สำนักงานมหาวิทยาลัย และสำนักงานวิทยาเขต พ.ศ.2552 ตามข้อ 4 โดยกำหนดให้ฝ่ายบริหารวิทยาเขตพัทลุงเป็นหน่วยงานในสำนักงานวิทยาเขตพัทลุง รับผิดชอบการจัดทำแผนพัฒนาและแผนงานของวิทยาเขต ภารกิจด้านสารบรรณ การประชุม การกำกับดูแลและบริการห้องเรียนรวมของวิทยาเขต การพัฒนาอาคารสถานที่ การจัดการเกี่ยวกับยานพาหนะและการรักษาความปลอดภัย และการพัสดุของวิทยาเขต

วิสัยทัศน์ (VISION)

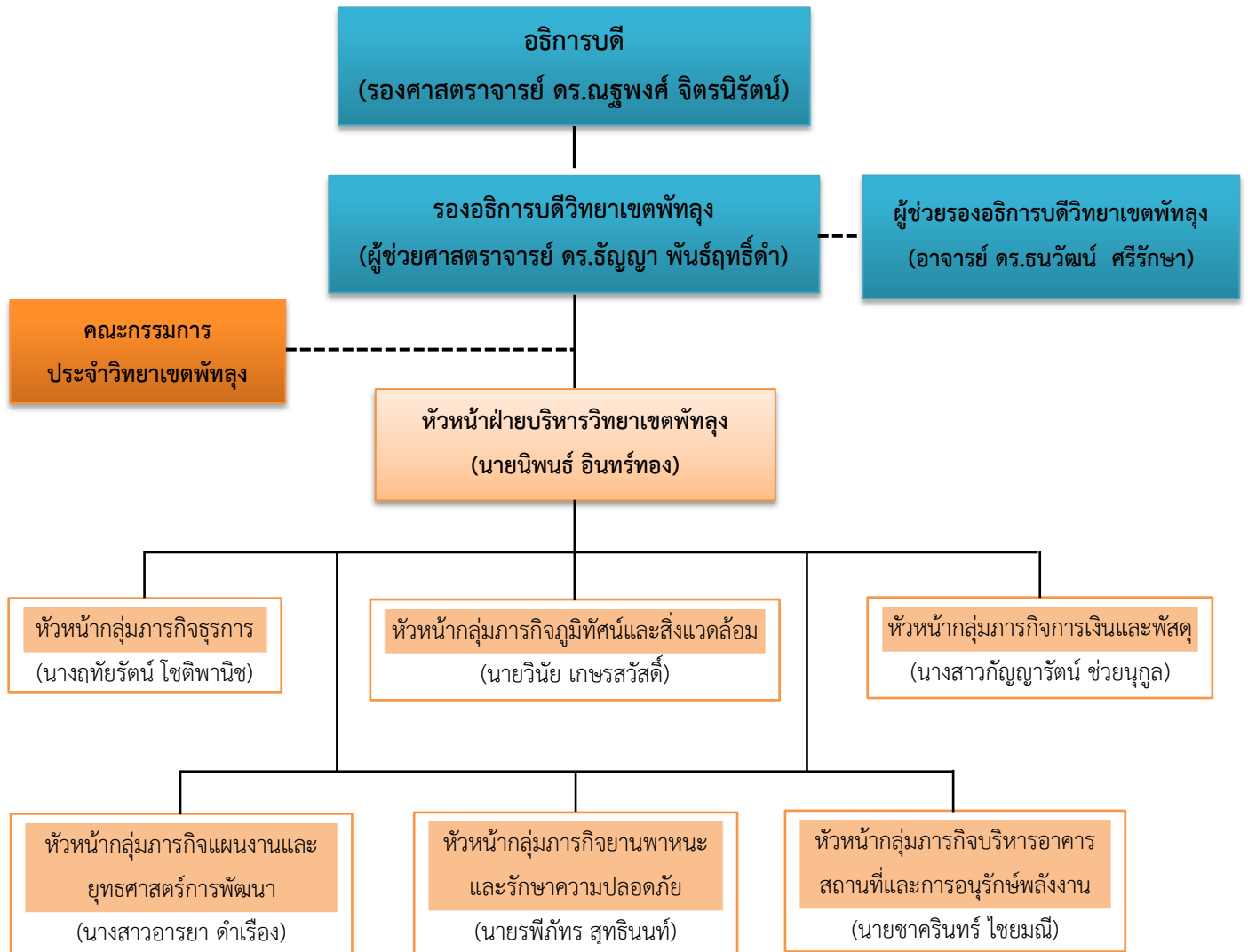
บริการที่เป็นเลิศ สู่การเป็นมหาวิทยาลัยน่าอยู่

พันธกิจ ค่านิยม และวัฒนธรรมองค์กร (MISSION, VALUES and Culture)

พันธกิจ	<ol style="list-style-type: none"> 1) บริหารจัดการ ให้บริการ และสนับสนุนด้านกายภาพ ของมหาวิทยาลัยทักษิณ วิทยาเขตพัทลุง 2) ปรับปรุงและพัฒนา มหาวิทยาลัยทักษิณ วิทยาเขตพัทลุง ให้เป็นมหาวิทยาลัยน่าอยู่ 3) ร่วมผลักดันการพัฒนา มหาวิทยาลัยทักษิณ ให้เป็นไปตามนโยบายและยุทธศาสตร์การพัฒนามหาวิทยาลัย
ค่านิยม	<p>มีความสามารถรอบด้าน บริการด้วยใจ สานพลังสู่ความสำเร็จ (S-S-S)</p> <p>S – Smart</p> <ul style="list-style-type: none"> ● ฉลาดคิด (Intelligent Thinking) ● ใฝ่เรียนรู้ และแสวงหาความรู้ใหม่ อยู่ตลอดเวลา (Lifelong Learning) ● ทำงานได้รอบด้าน หลากหลาย (Multi-Tasking) ● มีความคิดริเริ่มสร้างสรรค์ (Creative) <p>S – Service Mind</p> <ul style="list-style-type: none"> ● ยิ้มแย้ม แจ่มใส เต็มใจให้บริการ (Friendly & Helpful) ● บริการด้วยความฉับไว รวดเร็ว (Fast Service) ● มุ่งมั่นบริการอย่างเสมอภาค เท่าเทียม (Equal Service)

	<p>S – Synergy</p> <ul style="list-style-type: none"> ● ทำงานเป็นทีม เชื่อมั่นซึ่งกันและกัน (Trust and Smart Teamwork) ● ร่วมแบ่งปันความรู้และประสบการณ์ (Knowledge and Experience Sharing) ● ยอมรับและเคารพในความแตกต่าง (Inclusion)
วัฒนธรรมองค์กร	บริการด้วยใจ ประสานอย่างเป็นมิตร ร่วมคิดร่วมทำ (SET)

โครงสร้างองค์กรและการบริหารงานฝ่ายบริหารวิทยาเขตพัทลุง (Administration Chart)



แผนปฏิบัติการประจำปีการศึกษา 2565

ยุทธศาสตร์ โครงการ/กิจกรรม ตัวชี้วัด เป้าหมาย แผนการดำเนินงาน ผลการดำเนินงาน

แผนงานประจำ

ยุทธศาสตร์	โครงการ/กิจกรรม	ตัวชี้วัด	เป้าหมาย	งบประมาณ	แผนการดำเนินงาน	ผลการดำเนินงาน
ย. 1 พัฒนาระบบบริหารจัดการสู่ความเป็นเลิศ	1.โครงการจัดทำแผนยุทธศาสตร์การพัฒนาฝ่ายบริหารวิทยาเขตพัทลุง	1.1 ระดับความสำเร็จการดำเนินงานโครงการ	3.00	14,455	25 ตุลาคม 2565	จัดกิจกรรมจัดทำแผนยุทธศาสตร์ ฝ่ายบริหารวิทยาเขตพัทลุง ประจำปีการศึกษา 2565 – 2569 (พ.ศ. 2566 – 2570) เมื่อวันที่ 25 ตุลาคม 2565 ณ ห้องประชุมสภามหาวิทยาลัย
		1.2 ระดับการรับรู้และเข้าใจทิศทางการนำองค์กรจากการสื่อสารของผู้มีระดับสูง	4.38		1 มิถุนายน 2565 – 31 พฤษภาคม 2566	
		1.3 ร้อยละของตัวชี้วัดที่บรรลุเป้าหมายตามแผนปฏิบัติการประจำปี (ปีงบประมาณ)	100		1 ตุลาคม 2565 – 30 กันยายน 2566	
	2.โครงการแลกเปลี่ยนเรียนรู้ (KM)	2.1 ระดับความสำเร็จการดำเนินงานโครงการ	3.00	3,450	17 กุมภาพันธ์ 2566	
	3.โครงการพัฒนาบุคลากร	3.1 ร้อยละของผู้บริหารระดับส่วนงาน/หน่วยงานที่ได้รับการพัฒนา	100	417,600	1 มิถุนายน 2565 – 31 พฤษภาคม 2566	
		3.2 ร้อยละของบุคลากรที่ได้รับการพัฒนาตามความจำเป็นของส่วนงาน/หน่วยงาน อย่างน้อยปีละ 1 ครั้ง	100		1 มิถุนายน 2565 – 31 พฤษภาคม 2566	
		3.3 ร้อยละของบุคลากรสายสนับสนุนที่ผ่านการทดสอบสมรรถนะด้าน ICT	100		ครั้งที่ 1 วันที่ 12 มกราคม 2566	ครั้งที่ 1 วันที่ 12 มกราคม 2566 สอบผ่าน 1 คน จาก 3 คน คือ นางสาวรัตนภรณ์ หึงขุนทด

ยุทธศาสตร์	โครงการ/กิจกรรม	ตัวชี้วัด	เป้าหมาย	งบประมาณ	แผนการดำเนินงาน	ผลการดำเนินงาน
	4.กิจกรรมตรวจสอบ เร่งรัด และติดตามการ ดำเนินงานและการ เบิกจ่ายเพื่อให้เป็นไป ตามแผนงาน	4.1 ร้อยละการดำเนินงานและ การเบิกจ่ายเป็นไปตามแผนงาน	80	-	1 ตุลาคม 2565 – 30 กันยายน 2566	
		4.2 ร้อยละการส่งมอบงานทำ ความสะอาดตามข้อกำหนด/ เวลาที่กำหนด	100	23,000,000	1 ตุลาคม 2565 – 30 กันยายน 2566	
		4.3 ร้อยละการส่งมอบงานเข้า เหมายานพาหนะตาม ข้อกำหนด/เวลาที่กำหนด	100	-	1 ตุลาคม 2565 – 30 กันยายน 2566	
5.โครงการเสริมสร้าง มหาวิทยาลัยแห่ง ความสุข (Happy University)	5.1 ระดับความพึงพอใจของ บุคลากรด้านบรรยากาศการ ทำงาน	5.1 ระดับความพึงพอใจของ บุคลากรด้านบรรยากาศการ ทำงาน	4.22	-	1 มิถุนายน 2565 – 31 พฤษภาคม 2566	
		5.2 ระดับความพึงพอใจของ บุคลากรต่อการบริหารงานของ ผู้นำระดับสูง	4.29	-	1 มิถุนายน 2565 – 31 พฤษภาคม 2566	
		5.3 ระดับความผูกพันของ บุคลากร	4.35	-	1 มิถุนายน 2565 – 31 พฤษภาคม 2566	
		5.4 ดัชนีความสุขของบุคลากร ในทุกระดับของมหาวิทยาลัย	79.77	-	1 มิถุนายน 2565 – 31 พฤษภาคม 2566	
6.โครงการส่งเสริม คุณธรรมจริยธรรม	6.1 คะแนนการประเมิน คุณธรรมและความโปร่งใสใน การดำเนินงานของมหาวิทยาลัย โดย ปปช.	90	-	1 มิถุนายน 2565 – 31 พฤษภาคม 2566		

ยุทธศาสตร์	โครงการ/กิจกรรม	ตัวชี้วัด	เป้าหมาย	งบประมาณ	แผนการดำเนินงาน	ผลการดำเนินงาน
	7.กิจกรรมการพัฒนา ระบบบริการของฝ่าย บริหารวิทยาเขตพัทลุง ให้มีประสิทธิภาพ	7.1 ระดับความพึงพอใจของ นิสิตระดับปริญญาตรีต่อการ ให้บริการของมหาวิทยาลัย	4.07	-	1 มิถุนายน 2565 – 31 พฤษภาคม 2566	
		7.2 ร้อยละความไม่พึงพอใจของ นิสิตระดับปริญญาตรีต่อการ ให้บริการของมหาวิทยาลัย	0.26	-	1 มิถุนายน 2565 – 31 พฤษภาคม 2566	
		7.3 ร้อยละข้อร้องเรียนที่ ดำเนินการแก้ไขแล้วเสร็จภายใน ระยะเวลาที่กำหนด	100	-	1 มิถุนายน 2565 – 31 พฤษภาคม 2566	
		7.4 ระดับความผูกพันของนิสิต ระดับปริญญาตรี	4.16	-	1 มิถุนายน 2565 – 31 พฤษภาคม 2566	
ย. 2 พัฒนาระบบ นิเวศและโครงสร้าง พื้นฐานสู่การเป็น มหาวิทยาลัยสีเขียว เพื่อตอบสนองต่อการ เพิ่มจำนวนของนิสิต และการมีคุณภาพ ชีวิตที่ดีของนิสิตและ บุคลากร	1.กิจกรรมการพัฒนา ระบบ ตรวจสอบ บำรุงรักษา และ ซ่อมแซมระบบ สาธารณูปการ (ไฟฟ้า ประปา ถนน อาคาร ฯลฯ) -ซ่อมแซมอาคารเรียน รวม	1.1 ระดับความสำเร็จของ กระบวนการบำรุงรักษาและ ซ่อมแซมระบบสาธารณูปการ	3.00	6,000,000	1 ตุลาคม 2565 – 30 กันยายน 2566	
	2.กิจกรรมปรับปรุงและ พัฒนาภูมิทัศน์ -เพาะชำไม้ดอก ไม้ ประดับและขยายพันธุ์ -จัดทำปุ๋ยหมักจากวัสดุ	2.1 ระดับความสำเร็จของการ ปรับปรุงและพัฒนาภูมิทัศน์	3.00		1 ตุลาคม 2565 – 30 กันยายน 2566	

ยุทธศาสตร์	โครงการ/กิจกรรม	ตัวชี้วัด	เป้าหมาย	งบประมาณ	แผนการดำเนินงาน	ผลการดำเนินงาน
	ธรรมชาติ					
ย.3 สนับสนุนและเสริมสร้างความสัมพันธ์อันดีกับชุมชนโดยรอบพื้นที่มหาวิทยาลัย และสร้างเครือข่ายความร่วมมือกับจังหวัดพัทลุง	1.กิจกรรมด้านชุมชนสัมพันธ์	1.1 จำนวนผู้เข้าร่วมโครงการ	100	-	1 ตุลาคม 2565 – 30 กันยายน 2566	
	2.กิจกรรมร่วมกับหน่วยงานจังหวัดพัทลุง	2.1 จำนวนครั้งในการเข้าร่วมกิจกรรม	8	-	1 ตุลาคม 2565 – 30 กันยายน 2566	

แผนงานเชิงพัฒนา

ยุทธศาสตร์	โครงการ/กิจกรรม	ตัวชี้วัด	เป้าหมาย	งบประมาณ	แผนการดำเนินงาน	ผลการดำเนินงาน
ย. 2 พัฒนาระบบนิเวศและโครงสร้างพื้นฐานสู่การเป็นมหาวิทยาลัยสีเขียวเพื่อตอบสนองต่อการเพิ่มจำนวนของนิสิตและการมีคุณภาพชีวิตที่ดีของนิสิตและบุคลากร	1.กิจกรรมพัฒนาระบบนิเวศและโครงสร้างพื้นฐานเพื่อการเรียนรู้ของนิสิต -ตลาดริมชล -อุโมงค์ไฟ	1.1 ระดับความสำเร็จของกระบวนการพัฒนาระบบนิเวศและโครงสร้างพื้นฐาน	3.00		1 ตุลาคม 2565 – 30 กันยายน 2566	
	2.กิจกรรมการปรับปรุงภูมิทัศน์ให้เป็นมหาวิทยาลัยในสวน (The University in the Park) -ศาลาพักผ่อน หน้า 7-11	2.2 ระดับความสำเร็จการภูมิทัศน์ให้เป็นมหาวิทยาลัยในสวน (The University in the Park)	3.00		1 ตุลาคม 2565 – 30 กันยายน 2566	
	3.โครงการมหาวิทยาลัย สีเขียว (Green University) ตามเกณฑ์ UI Green 1) การอนุรักษ์พลังงาน 2) การจัดการน้ำเสีย 3) การจัดการขยะ 4) การจัดการโรง	3.1 ผลการจัดอันดับมหาวิทยาลัยตามเกณฑ์ UI Green Matric World University	7,000	-		ผลการจัดอันดับมหาวิทยาลัยตามเกณฑ์ UI Green Matric World University Ranking ประจำปีการศึกษา 2565 มหาวิทยาลัยทักษิณได้คะแนนรวมทั้งสิ้น 7,070 คะแนน ผลการจัดอันดับระดับโลกอยู่ลำดับที่ 281 จากมหาวิทยาลัยทั่วโลกที่เข้ารับการจัดอันดับทั้งหมดจำนวน 1,050 มหาวิทยาลัย และผลการจัดอันดับระดับประเทศอยู่ลำดับที่ 18 จากมหาวิทยาลัยในประเทศไทยทั้งหมด 47 มหาวิทยาลัย

ยุทธศาสตร์	โครงการ/กิจกรรม	ตัวชี้วัด	เป้าหมาย	งบประมาณ	แผนการดำเนินงาน	ผลการดำเนินงาน
	อาหาร -ปรับปรุงโรงอาหาร 1 5) การพัฒนาระบบ น้ำประปา	3.2 อัตราการใช้พลังงานจำเพาะ ที่ลดลง (เมกะจูล/ตารางเมตร หรือ 2.5 kW/hr/ตร.ม.) (Specific Energy Consumption : SEC)	5.81	50,000	1 ตุลาคม 2565 – 30 กันยายน 2566	
		3.3 ร้อยละของน้ำเสียที่ผ่านการ บำบัด	100	-	1 ตุลาคม 2565 – 30 กันยายน 2566	
		3.4 ร้อยละของขยะที่ผ่านการ กำจัดอย่างถูกต้อง	100	-	1 ตุลาคม 2565 – 30 กันยายน 2566	
		3.5 ระดับความสำเร็จของการ ดำเนินงานการบริหารจัดการโรง อาหาร	3.00	-	1 ตุลาคม 2565 – 30 กันยายน 2566	
	4.โครงการพัฒนา ระบบรักษาความ ปลอดภัย	4.1 ระดับความพึงพอใจของ บุคลากรต่อระบบรักษาความ ปลอดภัย	4.08	-	1 มิถุนายน 2565 – 31 พฤษภาคม 2566	
		4.2 ระดับความสำเร็จของการ ดำเนินงานระบบจราจร	3.00	-	1 มิถุนายน 2565 – 31 พฤษภาคม 2566	
		4.3 ระดับความพึงพอใจต่อ ระบบการเตรียมความพร้อมต่อ ภาวะฉุกเฉิน	3.87	-	1 มิถุนายน 2565 – 31 พฤษภาคม 2566	
		4.4 จำนวนการฝึกอบรม	2	10,000	ครั้งที่ 1	

ยุทธศาสตร์	โครงการ/กิจกรรม	ตัวชี้วัด	เป้าหมาย	งบประมาณ	แผนการดำเนินงาน	ผลการดำเนินงาน
		พนักงานรักษาความปลอดภัย			เดือนกุมภาพันธ์ 2566 ครั้งที่ 2 เดือนเมษายน 2566	
		4.5 จำนวนการฝึกอบรมวินัย จราจร	2	15,000	ครั้งที่ 1 วันที่ ... ตุลาคม 2565 ครั้งที่ 2 วันที่ 13 ธันวาคม 2565	
		4.6 จำนวนการฝึกอบรมป้องกัน อัคคีภัย อุทกภัย และवादภัย	2	24,000	ครั้งที่ 1 เดือนกุมภาพันธ์ 2565 ครั้งที่ 2 เดือนเมษายน 2566	
ย.3 สนับสนุนและ เสริมสร้าง ความสัมพันธ์อันดีกับ ชุมชนโดยรอบพื้นที่ มหาวิทยาลัย และ สร้างเครือข่ายความ ร่วมมือกับจังหวัด พัทลุง	1.โครงการเกษตร แปลงใหญ่	1.1 ระดับความสำเร็จของการ ดำเนินงานโครงการ	3.00	1,479,300	1 ตุลาคม 2565 – 30 กันยายน 2566	- จัดทำแผนการดำเนินงาน - ลงพื้นที่เพื่อสำรวจ/วิเคราะห์คุณภาพดิน - ออกแบบแผนผัง - อยู่ระหว่างดำเนินการวางแผนเพื่อขุดยกร่อง

การนำกลยุทธ์ไปสู่การปฏิบัติ (Strategy Implementation)

1. การจัดทำแผนยุทธศาสตร์ แผนปฏิบัติการ และการถ่ายทอดสู่การปฏิบัติ

(1) แผนยุทธศาสตร์

ฝ่ายบริหารวิทยาเขตพัทลุง ได้มีการจัดทำแผนยุทธศาสตร์การพัฒนาระยะ 5 ปี ประจำปีการศึกษา 2565 – 2569 (พ.ศ. 2566 – 2570) เพื่อการวางแผนการดำเนินงาน ระยะ 5 ปี และมีแผนงานระยะสั้น คือ แผนปฏิบัติการประจำปี แผนเสริมสร้างองค์กรแห่งความสุข และแผนพัฒนาบุคลากร โดยในการจัดทำแผนยุทธศาสตร์ระยะยาวได้นำแผนกลยุทธ์มหาวิทยาลัยทักษิณ ระยะ 5 ปี (พ.ศ. 2566 – 2570) มาเป็นกรอบแนวคิดในการจัดทำแผนยุทธศาสตร์การพัฒนาระยะ 5 ปี ฝ่ายบริหารวิทยาเขตพัทลุง โดยผ่านกระบวนการ ดังนี้

1. วิเคราะห์ปัจจัยที่มีผลต่อการดำเนินงาน/พันธกิจหลักของหน่วยงาน ทั้งทางด้านอาคารสถานที่ ภูมิทัศน์ และสิ่งแวดล้อม ยานพาหนะและการรักษาความปลอดภัย รวมทั้งการบริการด้านอื่น ๆ ที่เกี่ยวข้องแก่นิสิตและบุคลากร

2. จัดทำแผนยุทธศาสตร์ โดยมีการปรับปรุงกลยุทธ์ตามบทบาทหน้าที่ พันธกิจ สภาพแวดล้อมและสถานการณ์ปัจจุบัน เน้นกระบวนการมีส่วนร่วมของบุคลากรในหน่วยงานร่วมกันแลกเปลี่ยนความคิดเห็น วิเคราะห์สมรรถนะหลัก ทบทวนและประเมินศักยภาพของหน่วยงาน กำหนดประเด็นยุทธศาสตร์ เป้าประสงค์ กลยุทธ์ ตัวชี้วัด ค่าเป้าหมาย และผู้รับผิดชอบ

3. ผู้บริหาร หัวหน้าฝ่าย ให้นำนโยบายการบริหารงาน ถ่ายทอดและเผยแพร่ให้บุคลากรรับทราบเพื่อนำไปสู่การปฏิบัติ ผ่านที่ประชุมทบทวนแผนยุทธศาสตร์การพัฒนาระยะ 5 ปี ประจำปีการศึกษา 2565 – 2569 ที่ประชุมคณะกรรมการบริหารวิทยาเขตพัทลุง ที่ประชุมกลุ่มภารกิจ และเว็บไซต์ ฝ่ายบริหารวิทยาเขตพัทลุง https://adminpt.tsu.ac.th/?fbclid=IwAR0EMpj1XTLtUrJrIHHEk3eloISGJlmcfhZE_TkRWUMTRldtrHXoCwJhXrc

4. นำแผนยุทธศาสตร์การพัฒนาระยะ 5 ปี ฝ่ายบริหารวิทยาเขตพัทลุง ซึ่งเป็นแผนระยะยาว ไปสู่แผนปฏิบัติการประจำปี (แผนระยะสั้น)

(2) การนำแผนปฏิบัติการไปใช้

1. แปลงแผนยุทธศาสตร์สู่การปฏิบัติ เป็นแผนปฏิบัติการประจำปี โดยหัวหน้าฝ่ายบริหารวิทยาเขต พัทลุงได้สื่อสารแผนยุทธศาสตร์การพัฒนา ฝ่ายบริหารวิทยาเขตพัทลุง ปีการศึกษา 2565 – 2569 (พ.ศ. 2566 – 2570) และนำมาเชื่อมโยงสู่การปฏิบัติเป็น 1) แผนปฏิบัติการประจำปี 2) แผนเสริมสร้างองค์กรแห่งความสุข และ 3) แผนพัฒนาบุคลากร ผ่านการมีส่วนร่วมของบุคลากร ซึ่งในแผนปฏิบัติการ ได้ระบุ ยุทธศาสตร์ โครงการ/กิจกรรม ตัวชี้วัด ค่าเป้าหมาย งบประมาณ แผนการดำเนินงาน

2. การติดตามและประเมินผล มีการติดตามการดำเนินงานตามตัวชี้วัดเป็นประจำทุกเดือน ผ่านการประชุมคณะกรรมการบริหารฝ่ายบริหารวิทยาเขตพัทลุง

แนวทางการติดตามและประเมินผล

การติดตามและประเมินผลการดำเนินงานตามแผนปฏิบัติการประจำปีการศึกษา 2565 ฝ่ายบริหารวิทยาเขต พัทลุง มหาวิทยาลัยทักษิณ

1. มีการประชุมติดตามการดำเนินงานตามแผนปฏิบัติการประจำปีและตัวชี้วัดตามคำรับรองการปฏิบัติงาน ฝ่ายบริหารวิทยาเขตพัทลุง มหาวิทยาลัยทักษิณ ประจำปีการศึกษา 2565 ผ่านคณะทำงานประกันคุณภาพศึกษา ฝ่ายบริหารวิทยาเขตพัทลุง ทุกไตรมาส ๆ ละ 1 ครั้ง (ติดตามรอบ 6 เดือน 9 เดือน และ 12 เดือน)

2. การติดตามและประเมินผล มีการติดตามการดำเนินงานตามแผนปฏิบัติการประจำปีและตัวชี้วัดตามคำรับรองการปฏิบัติงาน ฝ่ายบริหารวิทยาเขตพัทลุง มหาวิทยาลัยทักษิณ ประจำปีการศึกษา 2565 ผ่านการประชุมคณะกรรมการบริหารฝ่ายบริหารวิทยาเขตพัทลุง เป็นประจำทุกเดือน

ภาคผนวก

แผนปฏิบัติการประจำปีการศึกษา 2565
จำแนกตามกลุ่มภารกิจ

แผนการปฏิบัติงานกลุ่มภารกิจธุรการ ฝ่ายบริหารวิทยาเขตพัทลุง ประจำปีการศึกษา 2565

ภาระงาน	รายละเอียดงาน/กิจกรรม/โครงการ	งบประมาณ (ถ้ามี)	ปีการศึกษา 2565												ผู้รับผิดชอบ
			มิ.ย.	ก.ค.	ส.ค.	ก.ย.	ต.ค.	พ.ย.	ธ.ค.	ม.ค.	ก.พ.	มี.ค.	เม.ย.	พ.ค.	
1. งานแผนงาน งบประมาณ และ การบริหารกลุ่ม ภารกิจ	1.1 งานด้านแผนงานและงบประมาณของกลุ่ม ภารกิจธุรการ	-	←											→	หัวหน้ากลุ่มภารกิจธุรการ
	1.2 งานประกันคุณภาพการศึกษา (ตัวชี้วัดที่ กลุ่มภารกิจรับผิดชอบ)	-	←											→	หัวหน้ากลุ่มภารกิจธุรการ
	1.3 งานประชุมกลุ่มภารกิจ (ช่วงเวลาอาจเปลี่ยนแปลงตามความเหมาะสม)	-			↔				↔			↔			↔
2. งานสารบรรณ	2.1 งานสารบรรณ - ลงทะเบียน รับ-ส่งเอกสาร - บันทึกหนังสือเสนอผู้บริหาร - ประสาน /แจ้งเวียน	-	←											→	นางภัททิยา คชภักดี
	2.2. งานบริการรับ-ส่ง ไปรษณีย์ภัณฑ์และพัสดุ	-	←											→	นางอำพันธ์ หมกเมือง
	2.3. งานบริการรับ-ส่งหนังสือให้หน่วยงาน ภายในและบุคลากร วันละ 2 รอบ (เวลา 10.00 น. และ 14.00 น.)	-	←											→	นางอำพันธ์ หมกเมือง
	2.4 งานบริการรับ-ส่งเอกสารภายในวิทยา เขตและระหว่างวิทยาเขต		←											→	นางอำพันธ์ หมกเมือง
	2.5 งานชุมชนสัมพันธ์และรัฐพิธี -งานรัฐพิธี /วันสำคัญของจังหวัดพัทลุง / วัน สำคัญทางศาสนา	30,000	←											→	น.ส.ธนภรณ์ สะอาดจันทร์
	2.6 งานทะเบียนควบคุมเลขหนังสือภายใน ภายนอก และคำสั่งของฝ่ายบริหารวิทยาเขตพัทลุง	-	←											→	นางภัททิยา คชภักดี

ภาระงาน	รายละเอียดงาน/กิจกรรม/โครงการ	งบประมาณ (ถ้ามี)	ช่วงเวลาดำเนินการ ปีการศึกษา 2565												ผู้รับผิดชอบ	
			มิ.ย.	ก.ค.	ส.ค.	ก.ย.	ต.ค.	พ.ย.	ธ.ค.	ม.ค.	ก.พ.	มี.ค.	เม.ย.	พ.ค.		
3. งานประชุมและ เลขานุการผู้บริหาร	3.1 งานบริการอาหารว่างและเครื่องดื่ม	-	←												→	นางอำพันธ์ หมกเมือง
	3.2 งานประชุมคณะกรรมการบริหารฝ่าย บริหารวิทยาเขตพัทลุง	-	←												→	นางดารัณ ปุรินทรภิบาล โพร์ทิ
	3.3 งานประชุมคณะกรรมการประจำวิทยาเขต พัทลุง			↔		↔		↔		↔		↔		↔	นางดารัณ ปุรินทรภิบาล โพร์ทิ	
	3.4 งานประชุมอื่นๆ ตามนโยบายของผู้บริหาร		←												→	นางดารัณ ปุรินทรภิบาล โพร์ทิ
	3.5 งานเลขานุการผู้บริหาร - ประสานนัดหมาย - ประสานการเดินทางไปปฏิบัติงานนอกพื้นที่ - ตรวจสอบหนังสือเสนอผู้บริหาร	-	←												→	นางดารัณ ปุรินทรภิบาล โพร์ทิ
4. งานสวัสดิการและ บริหารบุคคล	4.1 งานบริหารบุคลากร ได้แก่ การลาของบุคลากร การออกหนังสือรับรอง การลงเวลาการปฏิบัติงาน การไปปฏิบัติงาน นอกพื้นที่ การแต่งตั้งรักษาการแทน	-	←												→	นางยุวดี ฤทธิทอง
	4.2 งานบริการห้องพักรับรองและห้องสำหรับ การเรียนการสอน (15 ห้อง) - บริการห้องพัก และจัดหาวัสดุห้องพักรับรอง	60,000	←												→	นางยุวดี ฤทธิทอง
	4.3 งานประชุมคณะกรรมการที่เกี่ยวข้องกับ การบริหารจัดการที่พัก 2 ชุด ได้แก่ 1) คณะกรรมการบริหารจัดการที่พักอาศัย สำหรับบุคลากร 2) คณะอนุกรรมการบริหารจัดการที่พักอาศัย สำหรับบุคลากรฯ	-	←												→	นางฤทัยรัตน์ โชติพานิช นางยุวดี ฤทธิทอง

ภาระงาน	รายละเอียดงาน/กิจกรรม/โครงการ	งบประมาณ (ถ้ามี)	ช่วงเวลาดำเนินการ ปีการศึกษา 2565												ผู้รับผิดชอบ		
			มิ.ย	ก.ค	ส.ค.	ก.ย.	ต.ค.	พ.ย.	ธ.ค.	ม.ค.	ก.พ	มี.ค.	เม.ย	พ.ค			
	4.4 งานประสานและการจัดสรรที่พักอาศัย สำหรับผู้ปฏิบัติงานในมหาวิทยาลัย	-	←														นางฤทัยรัตน์ โชติพานิช นางยุวดี ฤทธิ์ทอง
	4.5 งานพัฒนาบุคลากร - จัดทำแผนพัฒนาบุคลากรและติดตามเร่งรัดให้ เป็นไปตามแผน - บริหารและดำเนินการจัดโครงการพัฒนา บุคลากร 3) จัดกิจกรรมอบรม/สัมมนาให้ความรู้แก่ บุคลากรในหัวข้อที่จำเป็นต้องพัฒนาร่วมกันใน ภาพรวม						←										นางฤทัยรัตน์ โชติพานิช
	4.6 งานบริหารอัตรากำลัง (ขออนุมัติกรอบ อัตรา/ดำเนินการควบคุมกระบวนการสรรหา หา)	-	←														นางฤทัยรัตน์ โชติพานิช
	4.7 งานจัดทำข้อตกลงร่วมก่อนการปฏิบัติงาน ของบุคลากรฝ่ายบริหารวิทยาเขตพัทลุง - วิเคราะห์และวางแผนการดำเนินงาน - ทบทวนและติดตามการดำเนินงานตาม ข้อตกลง	-	←														นางฤทัยรัตน์ โชติพานิช
	4.8 การประเมินผลการปฏิบัติงานของบุคลากร ฝ่ายบริหารวิทยาเขตพัทลุง ได้แก่ จัดทำปฏิทิน การประเมิน แต่งตั้งคณะกรรมการประเมิน ประชุมคณะกรรมการประเมินเพื่อพิจารณาผล การประเมินและเพิ่มเงินเดือน สรุปผลการ ประเมินส่งมหาวิทยาลัย	-										←					นางฤทัยรัตน์ โชติพานิช

ภาระงาน	รายละเอียดงาน/กิจกรรม/โครงการ	งบประมาณ (ถ้ามี)	ช่วงเวลาดำเนินการ ปีการศึกษา 2565											ผู้รับผิดชอบ	
			มิ.ย	ก.ค	ส.ค.	ก.ย.	ต.ค.	พ.ย.	ธ.ค.	ม.ค.	ก.พ	มี.ค.	เม.ย		พ.ค
5. งาน ประชาสัมพันธ์ฝ่าย บริหารวิทยาเขต พัทลุง	5.1 งานจัดทำข่าวประชาสัมพันธ์เพื่อสร้าง การรับรู้ให้แก่บุคลากรและบุคคลทั่วไป 5.2 งานออกแบบและผลิตสื่อ 5.3 งานบันทึกภาพ* 5.4 งานออกแบบและดูแลเว็บไซต์ *		←											→	นางดารัตน์ ปุรินทรภิบาล โพธิ์ทิ นางยุวดี ฤทธิ์ทอง *มารุต คงแก้ว
6. งานบริหาร โครงการพิเศษอื่นๆ ตามที่ยุ้บังคับบัญชา มอบหมาย	6.1 โครงการวันคล้ายวันสถาปนา - จัดทำโครงการและเสนอของงบประมาณ - ประสาน ประชุมผู้เกี่ยวข้องเพื่อวางแผนและ เตรียมการจัดโครงการ - ดำเนินการจัดโครงการ - รายงานสรุปผลการดำเนินโครงการ	200,000					↔								นางฤทัยรัตน์ โชติพานิช นางภัททิยา คชภักดี
	6.2 การเสริมสร้างองค์กรแห่งความสุข - จัดทำแผนการเสริมสร้างองค์กรแห่ง ความสุข - ดำเนินงานตามแผน และติดตามผลการ ดำเนินงาน - สรุปผลการดำเนินงาน							←						→	นางฤทัยรัตน์ โชติพานิช
	6.3 โครงการ/กิจกรรมอื่นๆ ที่ได้รับมอบหมาย ตามนโยบายผู้บริหาร														บุคลากรทุกคน

* มารุต คงแก้ว ทำหน้าที่บันทึกภาพ และดูแลเว็บไซต์ (สังกัดกลุ่มภารกิจบริหารอาคารสถานที่และการอนุรักษ์พลังงาน)

แผนการปฏิบัติงานปีการศึกษา 2565
กลุ่มภารกิจภูมิทัศน์และสิ่งแวดล้อม ฝ่ายบริหารวิทยาเขตพัทลุง

ภาระงาน	รายละเอียดงาน/กิจกรรม/ โครงการ	งบประมาณ (ถ้ามี)	ระยะเวลาดำเนินการปีการศึกษา 2565											หมายเหตุ	
			มิ.ย.	ก.ค.	ส.ค.	ก.ย.	ต.ค.	พ.ย.	ธ.ค.	ม.ค.	ก.พ.	มี.ค.	เม.ย.	พ.ค.	ผู้รับผิดชอบ
1. กำกับดูแลและ และบริหารงาน ของกลุ่มภารกิจภูมิ ทัศน์และ สิ่งแวดล้อม	- กำกับดูแล ติดตามการ ปฏิบัติงานกลุ่มภารกิจฯ - งานประกันคุณภาพการศึกษา	-	←											→	หัวหน้ากลุ่มภารกิจฯ
2.งานบำรุงดูแล รักษาภูมิทัศน์	งานบำรุงดูแลรักษาภูมิทัศน์ -งานตัดหญ้า - งานตัดแต่งกิ่งไม้ยืนต้น ไม้พุ่ม -การให้น้ำ พรวนดิน ใส่ปุ๋ยต้นไม้	-	←											→	วินัย เกษรสวัสดิ์ สมเลิศ คงเหลือ อานันท์ ศรีฟ้า สนั่น นาคะวิโรจน์ บัญชาร เฟื่องคลัง รณฤทธิ์ บุญชูดำ บุญปลุก จันทร์ศรีมี ปรีชา แสงน่วม
3.งานทำความเข้าใจ สถานะดูแลภูมิ ทัศน์และงาน จัดการขยะและ สิ่งปฏิกูล	กำกับควบคุมดูแล ติดตาม แผนการปฏิบัติงานและ จัดทำรายงาน ประชุมกรรมการ ตรวจการจ้าง	-	←											→	วินัย เกษรสวัสดิ์ สมเลิศ คงเหลือ

ภาระงาน	รายละเอียดงาน/กิจกรรม/ โครงการ	งบประมาณ (ถ้ามี)	ระยะเวลาดำเนินการปีการศึกษา 2565											หมายเหตุ		
			มิ.ย.	ก.ค.	ส.ค.	ก.ย.	ต.ค.	พ.ย.	ธ.ค.	ม.ค.	ก.พ.	มี.ค.	เม.ย.	พ.ค.	ผู้รับผิดชอบ	
4.งานพัฒนาและปรับปรุงภูมิทัศน์	-วางแผนพัฒนาและปรับปรุงภูมิทัศน์ -พัฒนาและปรับปรุงภูมิทัศน์จัดทำรูปแบบ รายการ และประมาณราคาเพื่อการของบประมาณ	-								←	→					วินัย เกษรสวัสดิ์ ภทรนบ นุ่นพันธ์
5. งานภูมิสถาปัตยกรรมของวิทยาเขตพัทลุง	-สำรวจข้อมูลพื้นที่ -ออกแบบ เขียนแบบ วางผัง	-								←	→					ภทรนบ นุ่นพันธ์
6.งานที่ได้รับมอบหมาย	- ออกแบบเขียนแบบ และงานอื่นๆตามที่ได้รับมอบหมาย - บันทึกภาพ		←												→	ภทรนบ นุ่นพันธ์
6.งานบริหารจัดการปาล์มน้ำมัน	--วางแผนการดำเนินงานจัดเก็บผลผลิตปาล์มน้ำมัน	-	←												→	วินัย เกษรสวัสดิ์ สมเลิศ คงเหลือ

ภาระงาน	รายละเอียดงาน/กิจกรรม/ โครงการ	งบประมาณ (ถ้ามี)	ระยะเวลาดำเนินการปีการศึกษา 2565												หมายเหตุ	
			มิ.ย.	ก.ค.	ส.ค.	ก.ย.	ต.ค.	พ.ย.	ธ.ค.	ม.ค.	ก.พ.	มี.ค.	เม.ย.	พ.ค.	ผู้รับผิดชอบ	
7.งานโครงการ เกษตรแปลงใหญ่	-ดำเนินงานโครงการ	-	←													วินัย เกษรสวัสดิ์ สมเลิศ คงเหลือ
8.งานเพาะชำไม้ ประดับ/ไม้ดอก	- เพาะชำไม้ดอก/ไม้ประดับและ ขยายพันธุ์	-	←													วินัย เกษรสวัสดิ์ สมเลิศ คงเหลือ บุญปลูก จันทรัมย์
9.งานผลิตปุ๋ยหมัก	-ดำเนินการทำปุ๋ยหมักจากวัสดุ ย่อยสลายจากธรรมชาติ	-	←													วินัย เกษรสวัสดิ์ สมเลิศ คงเหลือ บุญปลูก จันทรัมย์

แผนการปฏิบัติงานปีการศึกษา 2565
กลุ่มภารกิจการเงินและพัสดุ ฝ่ายบริหารวิทยาเขตพัทลุง

ภาระงาน	รายละเอียดงาน/กิจกรรม/โครงการ	งบประมาณ (ถ้ามี)	ช่วงเวลาดำเนินการปีการศึกษา 2565											ผู้รับผิดชอบ	
			มิ.ย.	ก.ค.	ส.ค.	ก.ย.	ต.ค.	พ.ย.	ธ.ค.	ม.ค.	ก.พ.	มี.ค.	เม.ย.		พ.ค.
1. กำกับดูแลและบริหารงานของกลุ่มภารกิจการเงินฯ	1. กำกับและดูแลการปฏิบัติงานภายในกลุ่มภารกิจ 2. ประชุมติดตามงานประจำเดือนของกลุ่มภารกิจการเงินฯ (อาจเปลี่ยนช่วงเวลาตามความเหมาะสม) 3. งานประกันคุณภาพการศึกษา (ตัวชี้วัดที่กลุ่มภารกิจรับผิดชอบ)	-	←											→	หัวหน้ากลุ่มภารกิจการเงินฯ
2. วิเคราะห์รายการและรายงานการเบิกจ่ายงบประมาณ (เงินอุดหนุนจากรัฐบาล/เงินรายได้/เงินรับฝาก/เงินบริจาค) ของฝ่ายบริหารวิทยาเขตพัทลุง	1. ตรวจสอบงบประมาณของฝ่ายฯ 2. วิเคราะห์และจองเงินงบประมาณ 3. รายงานสถานะการเบิกจ่ายงบประมาณประจำเดือน	-	←											→	น.ส.กัญญารัตน์ ช่วยนุกูล

ภาระงาน	รายละเอียดงาน/กิจกรรม/โครงการ	งบประมาณ (ถ้ามี)	ช่วงเวลาดำเนินการปีการศึกษา 2565											ผู้รับผิดชอบ			
			มิ.ย.	ก.ค.	ส.ค.	ก.ย.	ต.ค.	พ.ย.	ธ.ค.	ม.ค.	ก.พ.	มี.ค.	เม.ย.		พ.ค.		
6. บันทึกสัญญาเช่าเงินนอก เงินนอก งบประมาณ/ เงินอุดหนุนในระบบ สารสนเทศบัญชี 3 มิติ	1. บันทึกสัญญาเช่าเงินนอก งบประมาณ/เงินอุดหนุนในระบบ สารสนเทศบัญชี 3 มิติก่อนเสนอฝ่าย การคลังและทรัพย์สิน	-	←														น.ส.กัญญารัตน์ ช่วยนุกูล
7. ดูแลเรื่องการเบิก- จ่ายเงิน ในฐานะ เจ้าหน้าที่การ เงินกองทุนเพื่อแก้ไข ปัญหาที่ดิน สาธารณประโยชน์ “ทุ่งสระ” ตำบล พนาสูง อำเภอควนขนุน จังหวัดพัทลุง	1. ตรวจสอบมติที่ประชุมในการ อนุมัติให้เบิกจ่ายเงิน 2. จัดทำเอกสารประกอบการ เบิกจ่าย 3. ดำเนินการฝากเงินเข้าบัญชี ธนาคาร/ถอนเงินเพื่อจ่ายเงินให้แก่ผู้ ที่ได้รับอนุมัติ 4. บันทึกบัญชีเงินกองทุนฯ หมายเหตุ : ไม่สามารถระบุวัน ดำเนินการชัดเจนได้ เนื่องจากเป็น การดำเนินงานตามมติที่ประชุม	-	←														น.ส.กัญญารัตน์ ช่วยนุกูล

ภาระงาน	รายละเอียดงาน/กิจกรรม/โครงการ	งบประมาณ (ถ้ามี)	ช่วงเวลาดำเนินการปีการศึกษา 2565												ผู้รับผิดชอบ		
			มิ.ย.	ก.ค.	ส.ค.	ก.ย.	ต.ค.	พ.ย.	ธ.ค.	ม.ค.	ก.พ.	มี.ค.	เม.ย.	พ.ค.			
8. งานเบิกจ่ายเงินของฝ่ายบริหารวิทยาเขตพัทลุง (อนุมัติในหลักการและขอซื้อ/ขอจ้างกรณีไม่เกิน 100,000 บาท	1. รวบรวมและตรวจสอบเอกสารหลักฐานการเบิกจ่ายเงิน เพื่อทำหน้าที่เบิกจ่ายเงิน 2. นำส่งภาษีเงินได้หัก ณ ที่จ่ายประจำเดือน (กรณีจ่ายจากเงินยืม)	-	←														น.ส.นันทน์ภัท เจริญพร นางภาวิณี บุญสนิท
9. งานเบิกจ่ายเงิน - กรณีวงเงินของฝ่ายบริหารวิทยาเขตพัทลุงเกิน 100,000 บาท	1. รวบรวมและตรวจสอบเอกสารหลักฐานการเบิกจ่ายเงิน เพื่อทำหน้าที่เบิกจ่ายเงิน 2. นำส่งภาษีเงินได้หัก ณ ที่จ่ายประจำเดือน (กรณีจ่ายจากเงินยืม)	-	←														น.ส.อุทัยรัตน์ ทิพย์นรากุล นางนิตยา เทพสง นายโกศล พรหมสกุล
10. รายงานสรุปผลการดำเนินการจัดซื้อจัดจ้างประจำเดือนต่อฝ่ายการคลังและทรัพย์สิน และประกาศผลผู้ชนะการจัดซื้อจัดจ้างหรือผู้ได้รับการคัดเลือกและสาระสำคัญของสัญญาในเว็บไซต์กรมบัญชีกลางและของมหาวิทยาลัยฯ	1. รายงานสรุปผลการจัดซื้อจัดจ้างประจำเดือนต่อฝ่ายการคลังและทรัพย์สิน 2. รายงานสรุปผลการประกาศผู้ชนะการเสนอราคาการจัดซื้อจัดจ้างหรือผู้ได้รับการคัดเลือกและสาระสำคัญของสัญญา รายไตรมาสเพื่อประกาศในเว็บไซต์กรมบัญชีกลางและของมหาวิทยาลัยฯ ตามวงเงินที่ได้รับมอบหมาย	-	←														น.ส.นันทน์ภัท เจริญพร น.ส.อุทัยรัตน์ ทิพย์นรากุล นางนิตยา เทพสง นายโกศล พรหมสกุล น.ส.วรรณชนก รานวล หมายเหตุ : น.ส.อุทัยรัตน์ ทิพย์นรากุล และ น.ส.วรรณชนก รานวล เป็นผู้รวบรวมส่งข้อมูล

ภาระงาน	รายละเอียดงาน/กิจกรรม/โครงการ	งบประมาณ (ถ้ามี)	ช่วงเวลาดำเนินการปีการศึกษา 2565												ผู้รับผิดชอบ	
			มิ.ย.	ก.ค.	ส.ค.	ก.ย.	ต.ค.	พ.ย.	ธ.ค.	ม.ค.	ก.พ.	มี.ค.	เม.ย.	พ.ค.		
ตามวงเงินที่ได้รับมอบหมาย		-														
11. งานจัดหาพัสดุ ภายใต้งบประมาณ ของฝ่ายบริหารฯที่ ได้รับจัดสรร/เกิน อำนาจของ หน่วยงาน/คณะที่ ฝ่ายบริหารฯได้รับ มอบอำนาจ(เพิ่มเติม)	ดำเนินการจัดซื้อจัดจ้าง - วิธีประกาศเชิญชวนทั่วไป - วิธีคัดเลือก - วิธีเฉพาะเจาะจง	-	←												→	น.ส.นันทน์ภัส เจริญพร น.ส.อุทัยรัตน์ ทิพย์นรากุล นางนิตยา เทพสง นายโกศล พรหมสกุล
12. งานนิติกรรม สัญญาและบริหาร สัญญา	- จัดทำสัญญา - บริหารสัญญา - ควบคุมและตรวจสอบหลักประกัน สัญญา(หนังสือค้ำประกัน)	-	←												→	น.ส.อุทัยรัตน์ ทิพย์นรากุล นางนิตยา เทพสง นายโกศล พรหมสกุล
	- งานผู้ช่วยเลขานุการโครงการ ก่อสร้าง	-	←												→	น.ส.วรรณชนก รานวล
	- ตรวจสอบภาระผูกพันของ หลักประกันสัญญา - ส่งรายงานทะเบียนคุมหลักประกัน สัญญา ณ วันที่ 30 ก.ย. ของทุกปี ให้กับภารกิจบัญชี ฝ่ายการคลังและ ทรัพย์สิน ไม่เกินวันที่ 15 ต.ค. ของ ทุกปี	- -	←					↔							→	นางภาวินี บุญสนิท

ภาระงาน	รายละเอียดงาน/กิจกรรม/โครงการ	งบประมาณ (ถ้ามี)	ช่วงเวลาดำเนินการปีการศึกษา 2565											ผู้รับผิดชอบ			
			มิ.ย.	ก.ค.	ส.ค.	ก.ย.	ต.ค.	พ.ย.	ธ.ค.	ม.ค.	ก.พ.	มี.ค.	เม.ย.		พ.ค.		
13. งานควบคุมวัสดุ	- ควบคุมและตรวจสอบการเบิกจ่ายวัสดุ - รายงานวัสดุคงเหลือประจำเดือน	-	←														น.ส.นันทน์ภัส เจริญพร
14. งานควบคุมครุภัณฑ์และสิ่งก่อสร้าง	1.ขึ้นทะเบียนครุภัณฑ์/สิ่งก่อสร้าง/รับบริจาคของฝ่ายบริหารวิทยาเขตพัทลุง 2. ควบคุมการเบิก-จ่ายครุภัณฑ์ 3. ตรวจสอบ/ควบคุมรายละเอียดครุภัณฑ์และสิ่งก่อสร้าง 4.รายงานยืนยันการขึ้นทะเบียนสินทรัพย์ประจำเดือนเสนอต่อรองอธิการบดีฝ่ายการพัสดุ 5. บันทึกโอนครุภัณฑ์และสิ่งก่อสร้าง 6. บันทึกปรับปรุงครุภัณฑ์และสิ่งก่อสร้าง(กรณีชำรุด/เสื่อม /สภาพ/ทำลาย/ไม่ใช้/สูญหาย) 7. ควบคุมการยืม-คืน ครุภัณฑ์	 	←														น.ส.นันทน์ภัส เจริญพร นายโกศล พรหมสกุล น.ส.อุทัยรัตน์ ทิพย์นรากุล นางนิตยา เทพสง นายโกศล พรหมสกุล น.ส.วรรณชนก รานวล

ภาระงาน	รายละเอียดงาน/กิจกรรม/โครงการ	งบประมาณ (ถ้ามี)	ช่วงเวลาดำเนินการปีการศึกษา 2565											ผู้รับผิดชอบ			
			มิ.ย.	ก.ค.	ส.ค.	ก.ย.	ต.ค.	พ.ย.	ธ.ค.	ม.ค.	ก.พ.	มี.ค.	เม.ย.		พ.ค.		
15. งานตรวจสอบ พัสดุประจำปี	1. ตรวจสอบพัสดุประจำปี 1.1 ดำเนินการแต่งตั้ง คณะกรรมการตรวจสอบพัสดุ ประจำปี 1.2 จัดเตรียมทะเบียนวัสดุ,ครุภัณฑ์ และสิ่งก่อสร้างประจำปีงบประมาณ (30 ก.ย.) เพื่อให้คณะกรรมการ ตรวจสอบ 1.3 จัดทำรายงานผลการตรวจสอบ พักพัสดุประจำปี 1.4 แต่งตั้งคณะกรรมการตรวจสอบ หาข้อเท็จจริง (กรณีพบความชำรุด ของพัสดุ,หรือสูญหาย หรือไม่ จำเป็นต้องใช้งานอีกต่อไป) 1.5 จัดทำรายงานผลการตรวจสอบ หาข้อเท็จจริง พร้อมทั้งเสนอวิธีการ จำหน่ายพัสดุ	-				↔		↔									นายโกศล พรหมสกุล น.ส.วรรณชนก รานวล
16 การจำหน่ายพัสดุ	1. แต่งตั้งคณะกรรมการจำหน่ายพัสดุ ชำรุดเสื่อมสภาพ 2. รายงานผลการประเมินราคาพัสดุ ชำรุด เสื่อมสภาพและขอความ เห็นชอบ 3. ออกประกาศขายทอดตลาดพัสดุ ชำรุดเสื่อมสภาพ 4. จำหน่ายพัสดุออกจากทะเบียน	-	←												→	นายโกศล พรหมสกุล น.ส.วรรณชนก รานวล	

ภาระงาน	รายละเอียดงาน/กิจกรรม/โครงการ	งบประมาณ (ถ้ามี)	ช่วงเวลาดำเนินการปีการศึกษา 2565											ผู้รับผิดชอบ				
			มิ.ย.	ก.ค.	ส.ค.	ก.ย.	ต.ค.	พ.ย.	ธ.ค.	ม.ค.	ก.พ.	มี.ค.	เม.ย.		พ.ค.			
17. งานบริหาร จัดการรายได้ของ วิทยาเขตพัทลุง	1. รายได้จากค่าห้องพักรับรอง , ค่าใช้ สถานที่ , จำหน่ายผลผลิตปาล์มน้ำมัน ซึ่งฝ่ายบริหารวิทยาเขตพัทลุงเป็นผู้ กำกับดูแล โดยนำส่งเป็นรายได้ของ มหาวิทยาลัย - รวบรวมและสรุปข้อมูลเพื่อรายงาน ต่อผู้บังคับบัญชา	-	←															นางภาวิณี บุญสนิท
	2. รายได้จากการใช้พื้นที่ภายในวิทยา เขตพัทลุง - การบริหารสัญญา - การประสานงานด้านการให้เช่า พื้นที่	-	←															น.ส.ฤทัยรัตน์ ทิพย์นรากุล
	3. รายได้ร้านค้าพื้นที่ภายในวิทยาเขต พัทลุง - การจัดหาผู้ประกอบการ - การบริหารสัญญา - การประสานงานด้านการให้เช่า พื้นที่	-	←															นางนิตยา เทพสง

แผนการปฏิบัติงาน ประจำปีการศึกษา 2565
กลุ่มภารกิจแผนงานและยุทธศาสตร์การพัฒนา ฝ่ายบริหารวิทยาเขตพัทลุง

ภาระงาน	รายละเอียดงาน/กิจกรรม/โครงการ	งบประมาณ (บาท)	ช่วงเวลาดำเนินการ ปีการศึกษา 2564												ผู้รับผิดชอบ/ หมายเหตุ
			มิ.ย.	ก.ค.	ส.ค.	ก.ย.	ต.ค.	พ.ย.	ธ.ค.	ม.ค.	ก.พ.	มี.ค.	เม.ย.	พ.ค.	
1. การบริหารงานกลุ่ม ภารกิจ															หัวหน้ากลุ่ม ภารกิจแผนงานฯ
	1.1 งานด้านแผนงานและงบประมาณ ของกลุ่มภารกิจแผนงานฯ		←											→	
	1.2 งานประกันคุณภาพการศึกษา (ตัวชี้วัดที่กลุ่มภารกิจรับผิดชอบ)		←											→	
	1.3 งานประชุมกลุ่มภารกิจ 4 ครั้ง/ปี			↔			↔			↔			↔		
	1.4 การดำเนินงานของกลุ่มภารกิจ		←											→	
2. การแก้ไขปัญหาที่ดิน															น.ส.รัชณี ปานแก้ว
	2.1 การประชุมคณะกรรมการ แก้ไขปัญหาที่ดิน (ชุดใหญ่)					↔				↔			↔		
	2.2 การดำเนินการแก้ไขปัญหา ที่ดิน 2 พื้นที่		←											→	
	2.3 การดำเนินงานที่ดินอื่น ๆ ตามที่ได้รับมอบหมาย		←											→	

หมายเหตุ : การประชุมคณะกรรมการแก้ไขปัญหาที่ดินฯ การดำเนินการอาจมีการเปลี่ยนแปลงตามความเหมาะสมขึ้นอยู่กับมติที่ประชุมคณะกรรมการแก้ไขปัญหาที่ดินฯ

ภาระงาน	รายละเอียดงาน/กิจกรรม/โครงการ	งบประมาณ (ถ้ามี)	ช่วงเวลาดำเนินการ ปีการศึกษา 2564												ผู้รับผิดชอบ/ หมายเหตุ
			มิ.ย.	ก.ค.	ส.ค.	ก.ย.	ต.ค.	พ.ย.	ธ.ค.	ม.ค.	ก.พ.	มี.ค.	เม.ย.	พ.ค.	
3. งานงบประมาณ															น.ส.อารยา คำเรือง
	3.1 การจัดทำงบประมาณรายจ่ายประจำปี	-						↔					↔	↔	(งบลงทุน, ค่าใช้จ่ายส่วนรวม และงบดำเนินงาน)
	3.2 การจัดทำแผนการใช้จ่ายงบประมาณ	-				↔									
	3.3 การขออนุมัติงบประมาณเพิ่มเติมจากมหาวิทยาลัย และงานอื่น ๆ ที่เกี่ยวข้องกับงบประมาณ	-	←————→												
4. งานยุทธศาสตร์การพัฒนา															น.ส.วรรณชนก รานวล
	4.1 งานประกันคุณภาพการศึกษา	1,560		↔			↔			↔			↔		ประชุมติดตาม/รายงาน รวม 4 ครั้ง
	4.2 งานบริหารความเสี่ยงและควบคุมภายใน	840						↔				↔			ประชุมติดตาม/รายงาน รวม 2 ครั้ง
	4.3 งานแผนงานและยุทธศาสตร์การพัฒนา	38,500	↔			↔		✓	↔			↔			ติดตาม/รายงาน รวม 4 ครั้ง/จัดกิจกรรมทบทวนแผน 1 ครั้ง
	4.4 งานการจัดการความรู้	600						↔			↔				ประชุมวางแผน 1 ครั้ง/จัดกิจกรรม 1 ครั้ง

ภาระงาน	รายละเอียดงาน/กิจกรรม/โครงการ	งบประมาณ (ถ้ามี)	ช่วงเวลาดำเนินการ ปีการศึกษา 2564											ผู้รับผิดชอบ	
			มิ.ย.	ก.ค.	ส.ค.	ก.ย.	ต.ค.	พ.ย.	ธ.ค.	ม.ค.	ก.พ.	มี.ค.	เม.ย.		พ.ค.
5. งานอื่น ๆ ตามที่ ได้รับมอบหมาย	5.1 งานอื่น ๆ เช่น งานโครงการ, คณะกรรมการ และคณะทำงาน ต่าง ๆ เป็นต้น		←											→	น.ส.อารยา ดำเรือง น.ส.รัชณี ปานแก้ว น.ส.วรรณชนก รานวล

แผนการปฏิบัติงาน ประจำปีการศึกษา 2565

กลุ่มภารกิจบริหารอาคารสถานที่และการอนุรักษ์พลังงาน ฝ่ายบริหารวิทยาเขตพัทลุง

ภาระงาน	รายละเอียดงาน/โครงการ/กิจกรรม	งบประมาณ (บาท)	ช่วงเวลาดำเนินการปีการศึกษา 2565											ผู้รับผิดชอบ
			มิ.ย.	ก.ค.	ส.ค.	ก.ย.	ต.ค.	พ.ย.	ธ.ค.	ม.ค.	ก.พ.	มี.ค.	เม.ย.	
1. งานหัวหน้ากลุ่มภารกิจบริหารอาคารสถานที่	1.1 กำกับ ดูแล ติดตาม การดำเนินงานของกลุ่มภารกิจฯ		←————→											ชาครินทร์
	1.2 งานประกันคุณภาพการศึกษา ตัวชี้วัดที่กลุ่มภารกิจรับผิดชอบ		←————→											
	1.3 ประชุมกลุ่มภารกิจ						↔		↔		↔		↔	
2. งานซ่อมบำรุงระบบไฟฟ้า	2.1 งานซ่อมแซมความชำรุดตามใบแจ้งซ่อม/ระบบสารสนเทศ		←————→											เฉลียว ผู้ปฏิบัติงานช่าง
	2.2 งานบำรุงรักษาหม้อแปลงไฟฟ้า							↔		↔		↔		
	2.3 งานบำรุงรักษาระบบไฟฟ้าแรงสูง				↔					↔				
	2.4 งานบำรุงรักษาเครื่องปรับอากาศ อาคารส่วนกลาง (ล้างแอร์)								↔	↔				
	2.5 บำรุงรักษาเครื่องกำเนิดไฟฟ้า			↔			↔			↔			↔	
	2.6 งานบำรุงรักษาเครื่องเติมอากาศ ระบบบำบัดน้ำเสียประจำอาคาร			↔		↔			↔			↔		
	2.7 งานบำรุงรักษาปั๊มน้ำและ บุสเตอร์ปั๊มประจำอาคาร		↔	↔	↔	↔	↔	↔	↔	↔	↔	↔	↔	
	2.8 งานบำรุงรักษาระบบแจ้งเหตุเพลิงไหม้ประจำอาคาร					↔						↔		
	2.9 งานบำรุงรักษาลิฟท์		←————→											
	2.10 งานตรวจสอบ บำรุงรักษาและ ซ่อมแซมไฟฟ้าแสงสว่างถนน			↔			↔			↔			↔	

ภาระงาน	รายละเอียดงาน/โครงการ/กิจกรรม	งบประมาณ (บาท)	ช่วงเวลาดำเนินการปีการศึกษา 2565											ผู้รับผิดชอบ	
			มิ.ย.	ก.ค.	ส.ค.	ก.ย.	ต.ค.	พ.ย.	ธ.ค.	ม.ค.	ก.พ.	มี.ค.	เม.ย.		พ.ค.
	2.11 งานตรวจสอบ บำรุงรักษาระบบไฟฟ้าแรงต่ำภายในอาคาร		↔			↔					↔				เจลิย ผู้ปฏิบัติงานช่าง
	2.12 งานตรวจสอบ บำรุงรักษาไฟดูดเงินภายในอาคาร					↔					↔				
3 งานซ่อมบำรุงอาคารสถานที่และสาธารณูปโภค	3.1 งานซ่อมแซมความชำรุดตามใบแจ้งซ่อม / ระบบสารสนเทศ		←————→											รัตไกร ผู้ปฏิบัติงานช่าง	
	3.2 งานตรวจสอบความชำรุดและบำรุงรักษาอาคารส่วนกลาง				↔			↔			↔				↔
	3.3 ตรวจสอบ บำรุงรักษาเครื่องออกกำลังภายในบริเวณสระมรกต		←————→												
	3.4 งานปรับปรุงต่อเติม ติดตั้ง ด้านอาคารสถานที่และสิ่งอำนวยความสะดวกต่างๆ		←————→												
4 งานจัดทำรูปแบบรายการ ราคากลางและควบคุมงานก่อสร้าง	4.1 งานจัดทำรูปแบบ รายการ และประมาณราคาเพื่อการขออนุมัติงบประมาณก่อสร้าง				←————→										ชาครินทร์ เจลิย รัตไกร รณสิทธิ์
	4.2 งานจัดทำรูปแบบรายการ และราคากลางงานก่อสร้าง		←————→												
	4.3 งานควบคุมงานก่อสร้างและกรรมการตรวจการจ้าง		←————→												

ภาระงาน	รายละเอียดงาน/โครงการ/กิจกรรม	งบประมาณ (บาท)	ช่วงเวลาดำเนินการปีการศึกษา 2565											ผู้รับผิดชอบ	
			มิ.ย.	ก.ค.	ส.ค.	ก.ย.	ต.ค.	พ.ย.	ธ.ค.	ม.ค.	ก.พ.	มี.ค.	เม.ย.		พ.ค.
5 งานผลิตน้ำประปา และบำรุงรักษาท่อส่งน้ำ	5.1 งานเดินระบบผลิตน้ำประปา		←————→											เทอดกุล ผู้ปฏิบัติงานช่าง	
	5.2 ตรวจสอบ บำรุงรักษาปั๊ม และอุปกรณ์ต่างๆ ของระบบผลิตน้ำประปา		←————→												
	5.3 ล้าง ทำความสะอาดบ่อตกตะกอน			↔		↔			↔				↔		เทอดกุล ผู้ปฏิบัติงานช่าง
	5.4 ตรวจสอบ บำรุงรักษาท่อส่งน้ำประปา		←————→												
	5.5 ตรวจสอบ บำรุงรักษาระบบน้ำสำรองและปั๊มน้ำประจำอาคาร		←————→												
	5.6 งานจัดบันทึกหน่วยการใช้ไฟฟ้าและน้ำประปาประจำเดือน		←————→												
	5.7 งานควบคุมการผลิตและคุณภาพน้ำประปา				↔							↔			
6 งานโครงการพิเศษ และงานอื่นๆ	6.1 โครงการจัดการพลังงานอาคารควบคุม วิทยาเขตพัทลุง		←————→											เฉลียว, สุทธิพงษ์	
	6.2 การจัดการโรงอาหารและร้านค้า		←————→											รัตนภรณ์ ธนภรณ์	
	6.3 โครงการ Green University		←————→											ชาครินทร์ รัตนภรณ์	
	6.4 การจัดการขยะและน้ำเสีย		←————→											รัตนภรณ์	
	6.5 การเตรียมความพร้อมด้านความปลอดภัยและภาวะฉุกเฉิน		←————→											ชาครินทร์	

ภาระงาน	รายละเอียดงาน/โครงการ/กิจกรรม	งบประมาณ (บาท)	ช่วงเวลาดำเนินการปีการศึกษา 2565											ผู้รับผิดชอบ
			มิ.ย.	ก.ค.	ส.ค.	ก.ย.	ต.ค.	พ.ย.	ธ.ค.	ม.ค.	ก.พ.	มี.ค.	เม.ย.	
	6.6 โครงการจัดการศูนย์		←-----→											รัตนาภรณ์

แผนการปฏิบัติงาน กลุ่มภารกิจยานพาหนะและรักษาความปลอดภัย

ฝ่ายบริหารวิทยาเขตพัทลุง ประจำปีการศึกษา 2565

ภาระงาน	รายละเอียดงาน/กิจกรรม/โครงการ	งบประมาณ (บาท)	ช่วงเวลาดำเนินการ ปีการศึกษา 2565											ผู้รับผิดชอบ	
			มี.ย.	ก.ค.	ส.ค.	ก.ย.	ต.ค.	พ.ย.	ธ.ค.	ม.ค.	ก.พ.	มี.ค.	เม.ย.		พ.ค.
1.งานแผนงาน งบประมาณ และ การบริหารกลุ่มภารกิจ	1.1 งานด้านแผนงานและงบประมาณของ กลุ่มภารกิจยานพาหนะและการรักษาความ ปลอดภัย		←	←	←	←	←	←	←	←	←	←	←	←	นายรพีภัทร สุทธิอินทร์
	1.2 งานด้านการประกันคุณภาพการศึกษา (ตัวชี้วัดที่กลุ่มภารกิจรับผิดชอบ)		←	←	←	←	←	←	←	←	←	←	←	←	นายรพีภัทร สุทธิอินทร์
	1.3 การประชุมกลุ่มภารกิจ (4 ครั้ง) (ช่วงเวลาปรับตามสถานการณ์/ภาระงาน)				↔			↔	↔			↔			นายรพีภัทร สุทธิอินทร์
2.งานให้บริการ ยานพาหนะ	2.1 ตรวจสอบการจองยานพาหนะ ผ่านระบบสารสนเทศ จัดสรรยานพาหนะ	-	←	←	←	←	←	←	←	←	←	←	←	←	นายรพีภัทร สุทธิอินทร์
	2.2 จัดทำบันทึกการจัดรถยนต์และ การปฏิบัติงานของพนักงานขับรถยนต์ ประจำวันและจัดเก็บเอกสารที่เกี่ยวข้อง	-	←	←	←	←	←	←	←	←	←	←	←	←	นายรพีภัทร สุทธิอินทร์
	2.3 ให้บริการรถพยาบาล ในวันและเวลา ทำการ	-	←	←	←	←	←	←	←	←	←	←	←	←	ผู้ปฏิบัติงานบริการ (พชร.)
3.งานตรวจสอบและ ซ่อมบำรุงยานพาหนะ	3.1 ควบคุมและตรวจสอบพนักงาน ขับรถยนต์ให้ดูแลรักษารถยนต์ให้เป็นไป ตามเกณฑ์ที่กำหนด ติดตามการซ่อมแซม บำรุงยานพาหนะให้อยู่ในสภาพพร้อมใช้	-	←	←	←	←	←	←	←	←	←	←	←	←	นายรพีภัทร สุทธิอินทร์
	3.2 ตรวจสอบความพร้อมของยานพาหนะ เบื้องต้นรายวัน/รายสัปดาห์	-	←	←	←	←	←	←	←	←	←	←	←	←	นายอากรฤกษ์ หนูดำ ผู้ปฏิบัติงานบริการ (พชร.)
	3.3 ดำเนินการขออนุมัติซ่อมบำรุง ยานพาหนะ	650,000 บาท	←	←	←	←	←	←	←	←	←	←	←	←	นายอากรฤกษ์ หนูดำ
	3.4 ตรวจสอบและดำเนินการด้าน ประกันภัย การชำระภาษีรถยนต์ประจำปี	330,000 บาท					↔					↔			นายรพีภัทร สุทธิอินทร์

แผนการปฏิบัติงานกลุ่มภารกิจยานพาหนะและรักษาความปลอดภัย
ฝ่ายบริหารวิทยาเขตพัทลุง ประจำปีการศึกษา 2565

ภาระงาน	รายละเอียดงาน/กิจกรรม/โครงการ	งบประมาณ (บาท)	ช่วงเวลาดำเนินการ ปีการศึกษา 2565											ผู้รับผิดชอบ	
			มิ.ย.	ก.ค.	ส.ค.	ก.ย.	ต.ค.	พ.ย.	ธ.ค.	ม.ค.	ก.พ.	มี.ค.	เม.ย.		พ.ค.
3.งานตรวจสอบและซ่อมบำรุงยานพาหนะ (ต่อ)	3.5 วิเคราะห์ และซ่อมแก้ปัญหากรณียานพาหนะของมหาวิทยาลัยฯ ชำรุด และประสานงานการนำรถเข้าซ่อมกับบริษัทเอกชน (กรณีรถเช่าเหมา)	-	←————→											นายรพีภัทร สุทธินนท์ นายอารกฤษฎ์ หนูดำ	
4. งานสถิติการให้บริการยานพาหนะ	4.1 จัดทำรายงานประจำไตรมาส -ปริมาณการใช้น้ำมันเชื้อเพลิง/หล่อลื่น -จำนวนกิโลเมตรทำการของรถยนต์แต่ละคัน	-		↔			↔				↔			↔	นายรพีภัทร สุทธินนท์
	4.2 จัดทำรายงานประจำไตรมาส -ปริมาณการขอใช้บริการรถยนต์ของหน่วยงานต่างๆ -การปฏิบัติงานของพนักงานขับรถ -ค่าซ่อมบำรุง	-		↔			↔				↔			↔	นายรพีภัทร สุทธินนท์
5. งานพัฒนาระบบจราจร	5.1 จัดเจ้าหน้าที่อำนวยความสะดวกด้านการจราจรในช่วงเร่งด่วนของวันทำการ	-	←————→											นายรพีภัทร สุทธินนท์ นายเทอดกุล ขาวสังข์	
	5.2 ตรวจสอบเครื่องหมายจราจร เครื่องหมายต่างๆ ในเส้นทางให้ใช้การได้เสมอ	-		↔			↔				↔			↔	นายอารกฤษฎ์ หนูดำ นายอภิณพ วรโรทัย นายกฤษฎา สมใจหมาย นายชาญณรงค์ ยิ้มเส็ง
	5.3 จัดเจ้าหน้าที่ ปลูก เพื่ออำนวยความสะดวกด้านการจราจรแก่บุคคลสำคัญ แขกของมหาวิทยาลัย หรือกิจกรรม ที่มหาวิทยาลัย/หน่วยงานจัดขึ้น	-	←————→											นายรพีภัทร สุทธินนท์ นายเทอดกุล ขาวสังข์	

แผนการปฏิบัติงานกลุ่มภารกิจยานพาหนะและรักษาความปลอดภัย
ฝ่ายบริหารวิทยาเขตพัทลุง ประจำปีการศึกษา 2565

ภาระงาน	รายละเอียดงาน/กิจกรรม/โครงการ	งบประมาณ (บาท)	ช่วงเวลาดำเนินการ ปีการศึกษา พ.ศ.2565											ผู้รับผิดชอบ	
			มิ.ย.	ก.ค.	ส.ค.	ก.ย.	ต.ค.	พ.ย.	ธ.ค.	ม.ค.	ก.พ.	มี.ค.	เม.ย.		พ.ค.
5. งานพัฒนาระบบ จราจร (ต่อ)	5.4 วางแผนป้องกันและลดอุบัติเหตุ ในมหาวิทยาลัยพัฒนาและปรับปรุงระบบ การจราจรให้เป็นไปตามสถานการณ์ ปัจจุบัน			↔			↔				↔		↔		นายรพีภัทร สุทธินนท์ นายอารกฤษฎ์ หนูดำ ผู้ปฏิบัติงานบริการ(รปภ.)
6. งานบริหาร งาน ด้านการรักษาความ ปลอดภัย	6.1 วางแผน และควบคุมการปฏิบัติงาน ของเจ้าหน้าที่รักษาความปลอดภัย (ลูกจ้างของมหาวิทยาลัย) ให้เกิด ประสิทธิภาพ	-	↔											นายเทอดกุล ขาวสังข์	
	6.2 วางแผน พัฒนา และกำหนดมาตรการ การรักษาความปลอดภัยให้เป็นไปตาม สถานการณ์ปัจจุบัน	-	↔											นายเทอดกุล ขาวสังข์	
	6.3 ตรวจสอบการมาปฏิบัติงานของ เจ้าหน้าที่รักษาความปลอดภัยทั้งหมด	-	↔											นายเทอดกุล ขาวสังข์	
	6.4 ตรวจสอบบันทึกการรายงาน เหตุการณ์ของเจ้าหน้าที่รักษาความ ปลอดภัยทั้งหมด	-	↔											นายเทอดกุล ขาวสังข์	
	6.5 จัดเจ้าหน้าที่รักษาความปลอดภัย กิจกรรมที่มหาวิทยาลัย/หน่วยงานจัดขึ้น	-	↔											นายเทอดกุล ขาวสังข์	
7. งานป้องกันและ เฝ้าระวังเหตุความ ไม่ปลอดภัย	7.1 ออกตรวจพื้นที่มหาวิทยาลัยตามความ เหมาะสมเพื่อป้องกันเหตุ	-	↔											นายเทอดกุล ขาวสังข์	
	7.2 ตรวจสอบสภาพภายใน-ภายนอก อาคารให้เอื้อต่อการรักษาความปลอดภัย	-		↔		↔		↔		↔		↔		↔	นายเทอดกุล ขาวสังข์

แผนการปฏิบัติงานกลุ่มภารกิจยานพาหนะและรักษาความปลอดภัย
ฝ่ายบริหารวิทยาเขตพัทลุง ประจำปีการศึกษา 2565

ภาระงาน	รายละเอียดงาน/กิจกรรม/โครงการ	งบประมาณ (บาท)	ช่วงเวลาดำเนินการ ปีการศึกษา 2565											ผู้รับผิดชอบ	
			มิ.ย.	ก.ค.	ส.ค.	ก.ย.	ต.ค.	พ.ย.	ธ.ค.	ม.ค.	ก.พ.	มี.ค.	เม.ย.		พ.ค.
7. งานป้องกันและ เฝ้าระวังเหตุความ ไม่ปลอดภัย (ต่อ)	7.3 ตรวจสอบอุปกรณ์ระบบเหตุประจำ อาคารให้พร้อมใช้งาน เช่น ถังดับเพลิง ท่อน้ำดับเพลิง	-	↔		↔		↔		↔		↔		↔		นายเทอดกุล ขาวสังข์ ผู้ปฏิบัติงานบริการ(รปภ.)
	7.4 งานตรวจสอบและซ่อมบำรุงเบื้องต้น ระบบกล้องวงจรปิดเพื่อการรักษาความ ปลอดภัย	-	↔											นายอากรกฤษฎี หนูดำ นายอภิณพ วรรณไธย นายกฤษฎา สมใจหมาย นายชาญณรงค์ ยิ้มเส็ง	
8. งานตรวจรับ ตรวจสอบ และ ประสานการเข้าเหมา ยานพาหนะของ มหาวิทยาลัยฯ	8. บริหารสัญญา ประสาน และติดตาม การดำเนินงานการเช่าเหมายานพาหนะ ให้เกิดประสิทธิภาพ เป็นไปตามสัญญาจ้าง และประสานผู้เกี่ยวข้องกรณีเกิดปัญหา ต่างๆ	2,940,000 บาท (จัดสรรแล้ว)	↔											นายรพีภัทร สุทธินนท์	
9. งานตรวจรับ ตรวจสอบ และ ประสานงานการจ้าง เหมาบริการรักษา ความปลอดภัย	9. บริหารสัญญา ประสาน และติดตาม การดำเนินงานการจ้างเหมาบริการรักษา ความปลอดภัยให้เกิดประสิทธิภาพ และ จัดประชุมคณะกรรมการตรวจรับพัสดุ	12,295,584 บาท	↔											นายเทอดกุล ขาวสังข์	
10.โครงการอบรมเพื่อ เพิ่มประสิทธิภาพ เจ้าหน้าที่รักษาความ ปลอดภัย	10.จัดโครงการอบรมเพื่อเพิ่ม ประสิทธิภาพเจ้าหน้าที่รักษาความ ปลอดภัย (ขออนุมัติดำเนินโครงการต่อมหาวิทยาลัย)	12,000 บาท (ขออนุมัติ)										↔	↔		นายเทอดกุล ขาวสังข์

แผนการปฏิบัติงานกลุ่มภารกิจยานพาหนะและรักษาความปลอดภัย
ฝ่ายบริหารวิทยาเขตพัทลุง ประจำปีการศึกษา 2565

ภาระงาน	รายละเอียดงาน/กิจกรรม/โครงการ	งบประมาณ (บาท)	ช่วงเวลาดำเนินการ ปีการศึกษา 2565											ผู้รับผิดชอบ	
			มิ.ย.	ก.ค.	ส.ค.	ก.ย.	ต.ค.	พ.ย.	ธ.ค.	ม.ค.	ก.พ.	มี.ค.	เม.ย.		พ.ค.
11.โครงการให้ความรู้ ด้านความปลอดภัย แก่บุคลากรและนิสิต	11.จัดโครงการอบรมให้ความรู้ ด้านความปลอดภัยแก่บุคลากรและนิสิต (ด้านวาทภัย อัคคีภัย และอุทกภัย) (ขออนุมัติดำเนินโครงการต่อมหาวิทยาลัย)	12,000 บาท (ขออนุมัติ)										←→			นายเทอดกุล ชาวสังข์
12.โครงการอบรมด้าน วินัยจราจร	12.จัดโครงการอบรมด้านวินัยจราจร (ขออนุมัติดำเนินโครงการต่อมหาวิทยาลัย)	15,000 บาท (ขออนุมัติ)	←→												นายรพีภัทร สุทธินนท์



ฝ่ายบริหารวิทยาเขตพัทลุง
มหาวิทยาลัยทักษิณ

Phattahlung Campus Thaksin University